



MAGAZINE AD



リーフレット 表/裏



Web



Web

好きです、フラボノ。

緑茶フラボノイド+キシリトール配合
息スッキリ、お口さわやか。 **FLAVONO** NEW

ラウンドシート

好きです、キシリトール。

歯を丈夫で健康に保ちます。 **XYLITOL**®

歯を丈夫で健康に保ちます。 **XYLITOL**®

ファミリーマート レーンPOP

息スッキリ、お口さわやか。
緑茶フラボノイド+キシリトール配合 **FLAVONO** NEW

120円(税別) 100円(税別)

サンクス レーンPOP

新発売

緑茶フラボノイド+キシリトール配合 **FLAVONO** NEW

息スッキリ、お口さわやか。 ¥120円(税別)

024-8/30

ローソン用 単品POP

新発売

歯を丈夫で健康に保ちます。 **XYLITOL**®

¥120円(税別)

024-8/30

ローソン用 単品POP



図書カード



等身大POP



MAGAZINE AD



ファミリー全11段



スイングPOP



毎日新聞全3段



JR<ドア上広告>



東京メトロ<沿線ガイド>



東京メトロ<沿線だより>



コートン看板広告



渋谷駅



京王新線新宿駅



駅貼りB倍ポスター<単貼り>



駅貼りB倍ポスター<連貼り>3



駅貼りB倍ポスター<連貼り>2



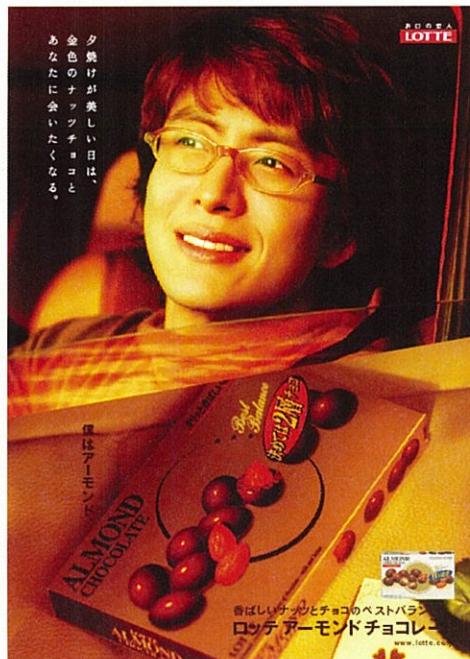
駅貼りB倍ポスター<連貼り>1

池袋駅





MAGAZINE AD



ロッテリア店頭ポスター



サンケイスポーツ全3段



東京メトロ<沿線だより>



東京メトロ<沿線ガイド>





JR<ドア上広告>



JR<ドア上広告>



ラウンドシート



タイトルボード

The 15th RMS ORGAN MUSIC FESTIVAL
第15回 RMS オルガン・ミュージックフェスティバル

いよいよ始まるよ！
みんなで参加しよう！

みんなが主役。きみが主役。

全国大会		地区大会									
10月23日(日) 14:30開演 NHK大阪ホール 大阪府中央区大手前4-1-2D TEL.06-6933-6000 入場料(消費税込み/大人/小学生) 一般: 1,600円 会場: 1,200円		北海道地区大会 9月4日(日) 12:30開演 プールサイドホール 〒060-0801 札幌市中央区南一条西5丁目1-1		東北地区大会 9月4日(日) 12:30開演 仙台市文化センター 〒980-0801 仙台市青葉区中央1-1-1		関東地区大会 9月11日(日) 12:30開演 東京都立芝公園 〒100-8302 東京都港区芝公園2-1-1		中部地区大会 9月19日(日) 12:30開演 岐阜県総合文化センター 〒500-8501 岐阜市大田町1-1		関西地区大会 9月25日(日) 13:00開演 吹上町国民文化会館 〒590-0801 吹上町吹上1-1-1	
関東・信越地区大会 9月11日(日) 13:00開演 埼玉県文化センター 〒350-8501 さいたま市大宮区大宮1-1-1		東海地区大会 9月18日(日) 12:30開演 名古屋市民会館 〒460-8501 名古屋市中区栄1-1-1		中国・四国地区大会 9月4日(日) 12:30開演 広島県総合文化センター 〒730-8501 広島市南区中野町1-1		九州地区大会 9月4日(日) 12:30開演 NTT九州ホール 〒810-0801 福岡市南区南門1-1-1		北陸・北陸地区大会 9月11日(日) 11:00開演 金沢市民会館 〒920-8501 金沢市本町1-1-1		近畿地区大会 9月11日(日) 11:00開演 京都府立総合文化センター 〒600-8501 京都市南区西九条1丁目1-1	

《お問い合わせ》ローランド株式会社RMS教室運営部 TEL.03-3407-6500 <http://www.rmstudio.jp/>
 主催：ローランド株式会社 協賛：財団法人ローランド芸術文化振興財団

地区・全国大会告知ポスター

地区大会 チケット<一般>

地区大会 一般券
大人/小学生 1,600円(税込)
小学生以下 1,200円(税込)

地区大会チケット<一般>

地区大会 チケット<会員特別割引券>

地区大会 会員特別割引券
大人/小学生 1,200円(税込)
小学生以下 800円(税込)

地区大会チケット<会員特別割引券>

全国大会 チケット<一般/会員特別割引券>

2005年10月23日(日)
14:00開演/14:30開演
NHK大阪ホール(本会場)
入場料(消費税込み/大人/小学生) 一般: 1,600円
会場: 1,200円

全国大会チケット<一般/会員特別割引券>

全国大会 チケット<会員特別割引券>

2005年10月23日(日)
14:00開演/14:30開演
NHK大阪ホール(本会場)
入場料(消費税込み/大人/小学生) 一般: 1,600円
会場: 1,200円



楽器店・センター大会<プログラム台紙-表面>



楽器店・センター大会<プログラム台紙-中面>



地区大会<プログラム台紙-表面>



地区大会<プログラム台紙-中面>



全国大会<プログラム-表面>



全国大会<プログラム-中面>



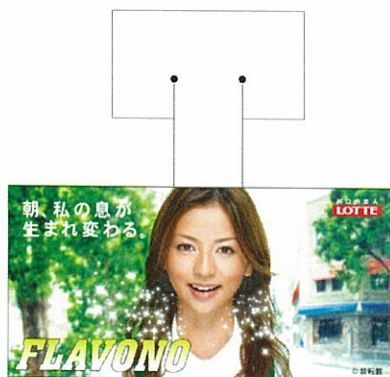
MAGAZINE AD<単ページ>



MAGAZINE AD<見開き>



ラウンドシート<店頭資材>



定番POP<店頭資材>



ESPヘッダー<店頭資材>

PLAY HARD

THE NEW RANGE ROVER SPORT ダイナミック・パフォーマンスを備えた、もうひとつのレンジローバー。誕生。

Debut Fair 1/14sat・1/15sun

LAND ROVER GO BEYOND

0120-18-5568 www.landrover.co.jp

日本経済新聞広告15段

PLAY HARD

THE NEW RANGE ROVER SPORT ダイナミック・パフォーマンスを備えた、もうひとつのレンジローバー。誕生。

Debut Fair 1/14sat・1/15sun

LAND ROVER GO BEYOND

0120-18-5568 www.landrover.co.jp

日本経済新聞広告7段

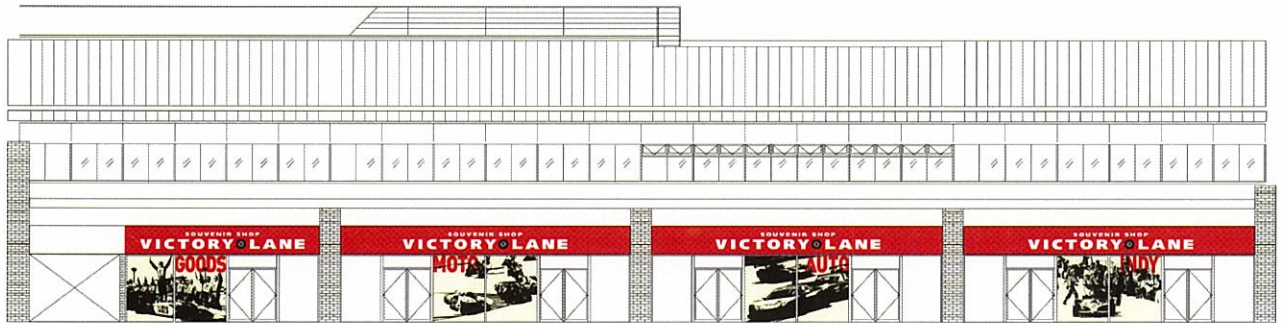
PLAY HARD

THE NEW RANGE ROVER SPORT

LAND ROVER GO BEYOND

0120-18-5568 www.landrover.co.jp

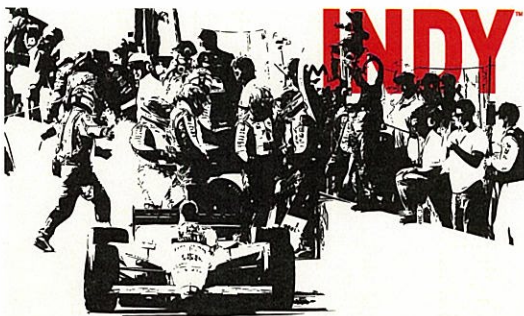
MAGAZINE AD



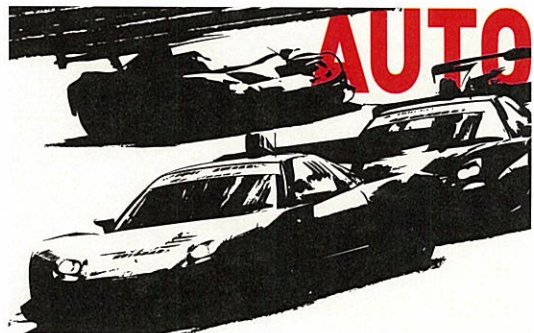
「VICTORY LANE」サイン 全体図



「VICTORY LANE」サイン



INDY



AUTO



MOTO



GOODS



ショップ外観



INDY



AUTO



MOTO



GOODS

企画展

クルマが文化

スタイル

になった時代

とき

昭和40年代・・・若者文化とライフスタイル

2006.6.24 SAT → 2007.1.28 SUN

世の中がゆたかさへとハンドルを切りはじめた。あの頃。
音楽、アート、ファッション、新たな若者文化が次々と芽吹いた。あの頃。
そんな時代のなかで生まれた。個性あふれるクルマたち。
キラキラと輝いていた当時の空気とともに、お楽しみください。

The illustration features stylized legs and feet in various fashion styles, including jeans, skirts, and high heels, interspersed with car models. The car models shown are Sunny, Civic, Subaru 1000, Fairlady Z, mini, ベレット (Belletr), chappy, VanVan, and TOYOTA 2000GT. The Sunny and Civic are on the left, Subaru 1000 and Fairlady Z are on the right, and the others are at the bottom.

Honda Collection Hall



MAGAZINE AD



「アイスの日」渋谷ランキンランクイーン周辺 フラッグポスター



「アイスの日」渋谷ランキンランクイーン周辺 フラッグポスターA



「アイスの日」渋谷ランキンランクイーン周辺 フラッグポスターB



渋谷ランキンランクイーン前



渋谷ランキンランクイーンモニター付近-1



渋谷ランキンランクイーンモニター付近-2



渋谷ランキンランクイーン周辺-円柱



渋谷ランキンランクイーンモニター店内専用冷凍庫

LOTTE

レディーボーデンと家へ帰ろう。

いつもの、ちょっとした贅沢。

Lady Borden

バニラ チョコレート ストロベリー クッキー

www.lotte.co.jp

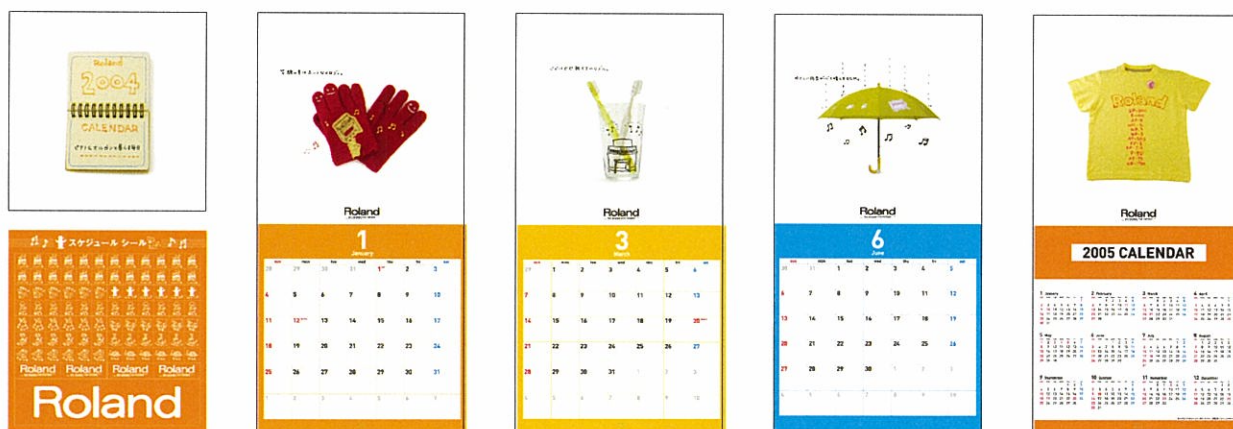
MAGAZINE AD

レディーボーデンと家へ帰ろう。

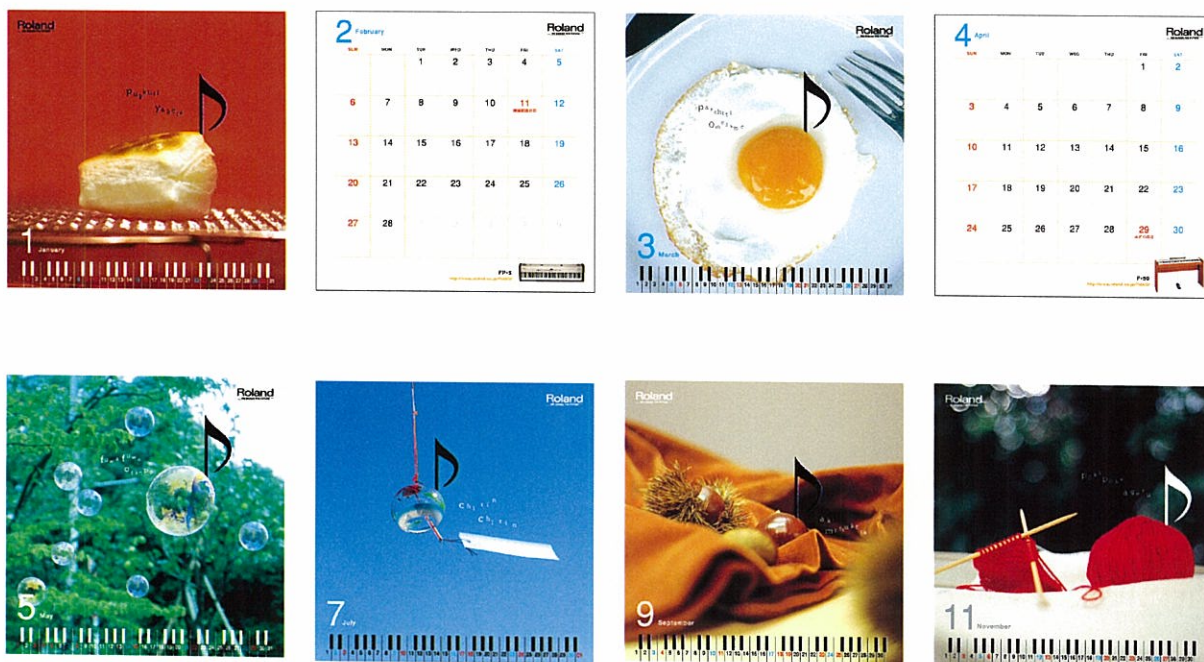
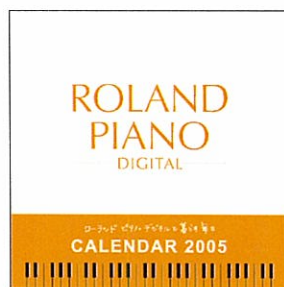
www.lotte.co.jp

Lady Borden

B倍駅貼りポスター



ROLAND / 2004 CALENDAR



ROLAND / 2005 CALENDAR

デジタルピアノ FP-5

Roland
— WE DESIGN THE FUTURE —

ピアノが弾ける、
わたしがえさる。

デジタルピアノ
FP-5
オープン価格

<http://www.roland.co.jp/FP-5/>

ROLAND/CATALOG



新しく何度も弾きおこす、ピアノとしての高い演奏性能をすべて

Real Piano Sound
フルダイレクト音源採用の20000サンプル・リサンプリング音源により、演奏する音は、まるで生ピアノの音そのまゝに聞こえる。また、リアルなピアノの音源を再現する、リアルなピアノの音源を再現する、リアルなピアノの音源を再現する。

Progressive Hammer Action Keyboard
鍵盤の重さや反発力、タッチが、生ピアノの鍵盤に近づいた。また、鍵盤の重さや反発力、タッチが、生ピアノの鍵盤に近づいた。また、鍵盤の重さや反発力、タッチが、生ピアノの鍵盤に近づいた。

Half Pedal & 3Pedal Jacks
半踏踏切り機能により、生ピアノの半踏踏切り機能に近づいた。また、半踏踏切り機能により、生ピアノの半踏踏切り機能に近づいた。また、半踏踏切り機能により、生ピアノの半踏踏切り機能に近づいた。

High Quality Speakers
高音域から低音域まで、生ピアノの音域を再現する。また、高音域から低音域まで、生ピアノの音域を再現する。また、高音域から低音域まで、生ピアノの音域を再現する。

Stylish Appearance
生ピアノのデザインを再現し、インテリアとしても馴染む。また、生ピアノのデザインを再現し、インテリアとしても馴染む。また、生ピアノのデザインを再現し、インテリアとしても馴染む。

デジタルピアノ

Roland
— WE DESIGN THE FUTURE —

デジタルピアノ
DP-900
F-100 / F-50
FP-5 / FP-2

Simple
is
Stylish

<http://www.roland.co.jp/PIA&Q/>

ROLAND/CATALOG

Select and enjoy your style.

Quality
×
Simple

ピアノとしての
たしかな基本性能を備えて

自然なタッチが、弾き手の心機をよみに変える。

Entry Simple

気軽に、手軽に、はじめられる
コンパクトさがファースト・ピアノに最適。

美しいサイズとデザイン

想像力をかきたてる多彩な音色

サイズを越える満足サウンド

「もし」に役立つ、安心機能

F-100

New F-50

学校法人 佼成学院
芳澍女学院情報国際専門学校



愛し、愛される人へ。芳澍
愛を知る、人を知る、自分を知る2年間

平成20年度第15期生募集 選抜方法/特別選抜・一般選抜		募集学科/人数	情報秘書科/40名	国際英語科/40名
<p>特別選抜(奨励)資格は、下記の入学ガイダンスにご参加ください。 ※特別選抜(奨励)は、入学試験免除となります。</p> <p>《本校会場》 第1期 7月18日(土)/第2期 7月24日(土) 第3期 8月1日(土)/第4期 8月7日(土) 第5期 8月14日(土)/第6期 8月20日(土)</p> <p>《地方会場》 大阪会場 7月20日(土)/福岡会場 7月26日(土) 福岡会場 7月20日(土)/札幌会場 8月1日(土) 札幌会場 8月7日(土)/仙台会場 8月14日(土) 仙台会場 8月14日(土)/東京会場 8月20日(土)</p>		<p>一般選抜(奨励)資格者は、本校で実施される 下記の入学試験を受験してください。</p> <p>A日程/平成19年12月16日(日) B日程/平成20年 2月 9日(土) C日程/平成20年 3月 9日(日)</p> <p>※試験会場は、入学ガイダンスでご確認ください。</p> <p>高3の皆さん、資料のご請求は入学前まで。 TEL:03-5340-2700 FAX:03-5340-2710</p>		
<p>特別選抜(奨励)資格は、下記の入学ガイダンスにご参加ください。 ※特別選抜(奨励)は、入学試験免除となります。</p>				
				
		<p>http://www.hoju.ac.jp/ E-mail:boshu@hoju.ac.jp</p>		

Entering hoju is your best choice.

ポスター(A2サイズ)

●NEWDAYS

はたらく人に
YES!
We缶!

対象商品
WONDA
ROOTS AROMA BLACK CLASSIC
GEORGIA
FIRE 挽きたて 微糖
真夜中の金庫

数人である人に、争奪する! NEWDAYS
缶コーヒーキャンペーン!
対象商品を700円(税込)以上のお買い上げレシートでAコース、
400円(税込)以上でBコースにご応募できます!

キャンペーン期間 2009年3月1日(日) ▶ 31日(火)

Aコース 700円(税込)以上
G-SHOCK(G300) 30本
2009年3月1日(日) ▶ 31日(火)

Bコース 400円(税込)以上
Suica 5,000円券 50枚
2009年3月1日(日) ▶ 31日(火)

NEWDAYS www.j-retail.co.jp

B3ポスター

はたらく人に
YES!
We缶!

数人である人に、争奪する! NEWDAYS
缶コーヒーキャンペーン!
対象商品を700円(税込)以上のお買い上げレシートでAコース、
400円(税込)以上でBコースにご応募できます!

キャンペーン期間 2009年3月1日(日) ▶ 31日(火)

Aコース 700円(税込)以上
G-SHOCK(G300) 30本
2009年3月1日(日) ▶ 31日(火)

Bコース 400円(税込)以上
Suica 5,000円券 50枚
2009年3月1日(日) ▶ 31日(火)

NEWDAYS www.j-retail.co.jp

シーリング

NEWDAYS
缶コーヒーキャンペーン!

応募者情報
お名前(フリガナ) _____
お名前(カタカナ) _____
お名前(ローマ字) _____
〒 _____ 市 _____ 区 _____ 丁目 _____ 番 _____ 号 _____
TEL. _____ FAX. _____
E-MAIL _____

応募商品
A _____ B _____

応募日 _____

応募先
〒 _____ 市 _____ 区 _____ 丁目 _____ 番 _____ 号 _____
TEL. _____ FAX. _____
E-MAIL _____

NEWDAYS www.j-retail.co.jp

応募ハガキ

NEWDAYS
缶コーヒーキャンペーン!

応募方法
対象商品を700円(税込)以上のお買い上げレシートでAコース、
400円(税込)以上でBコースにご応募できます!

キャンペーン期間 2009年3月1日(日) ▶ 31日(火)

Aコース 700円(税込)以上
G-SHOCK(G300) 30本
2009年3月1日(日) ▶ 31日(火)

Bコース 400円(税込)以上
Suica 5,000円券 50枚
2009年3月1日(日) ▶ 31日(火)

NEWDAYS www.j-retail.co.jp

はたらく人に
YES!
We缶!

数人である人に、争奪する! NEWDAYS
缶コーヒーキャンペーン!
対象商品を700円(税込)以上のお買い上げレシートでAコース、
400円(税込)以上でBコースにご応募できます!

キャンペーン期間 2009年3月1日(日) ▶ 31日(火)

Aコース 700円(税込)以上
G-SHOCK(G300) 30本
2009年3月1日(日) ▶ 31日(火)

Bコース 400円(税込)以上
Suica 5,000円券 50枚
2009年3月1日(日) ▶ 31日(火)

NEWDAYS www.j-retail.co.jp

応募ハガキ入れ

はたらく人に
YES!
We缶!

数人である人に、争奪する! NEWDAYS
缶コーヒーキャンペーン!
対象商品を700円(税込)以上のお買い上げレシートでAコース、
400円(税込)以上でBコースにご応募できます!

キャンペーン期間 2009年3月1日(日) ▶ 31日(火)

Aコース 700円(税込)以上
G-SHOCK(G300) 30本
2009年3月1日(日) ▶ 31日(火)

Bコース 400円(税込)以上
Suica 5,000円券 50枚
2009年3月1日(日) ▶ 31日(火)

NEWDAYS www.j-retail.co.jp

スリング W110mm×H50mm

●KIOSK

はたらく人に
YES!
We缶!

ひと思ついて、
よし進もう。

WONDA
ROOTS AROMA BLACK CLASSIC
FIRE 挽きたて 微糖
KIOSK コーヒー

120円(税込) 120円(税込) 120円(税込)

KIOSK www.j-retail.co.jp

B3ポスター

はたらく人に
YES!
We缶!

ひと思ついて、
よし進もう。

ひと思ついて、
よし進もう。

背面POP

背面POP

はたらく人に
YES!
We缶!

ひと思ついて、
よし進もう。

のぼり-表

のぼり-表

はたらく人に
YES!
We缶!

ひと思ついて、
よし進もう。

のぼり-裏

のぼり-裏

はたらく人に
YES!
We缶!

ファイア
挽きたて 微糖 120円(税込)

アイキャッチャーシール

アイキャッチャーシール

はたらく人に
YES!
We缶!

ルート
アロマブラック 120円(税込)

アイキャッチャーシール

はたらく人に
YES!
We缶!

ワンダ
モーニングショット 120円(税込)

アイキャッチャーシール

●店内ポスター (B1・B2)

当てよう!とびっきりの夏♪ **Wonderful Summer Present!** 6/10水 ▶ 25木

期間中、プラザクラブ会員の方へ、ご利用3,000円(税込)ごとに
応募カードを差し上げます!
携帯電話・パソコンからアクセスしてご応募ください。

最高の思い出をプレゼント★お好きなコースを選んで応募!

A コース ヘア1組4名様 ハワイアンリゾート サイパン3日間ご招待 HEAVEN'S ScubaResort 潜水体験(ダイビング) 写真撮影(1名1枚)	B コース ヘア1組2名様 沖縄・小浜島3日間ご招待 ラタンズイートライクアライアングラ 豪華船 写真撮影(1名1枚)	C コース ヘア1組3名様 豪華なリゾート施設にて 沖縄・西表島3日間ご招待 豪華船 潜水体験(ダイビング) 写真撮影(1名1枚)
D コース ヘア1組10名様 豪華なリゾートホテル ロイヤルパークツリータワー ワンダフルに利用 1泊ご招待 2泊	E コース ヘア1組10名様 豪華なリゾートホテルにて 羅井野プリンスホテル イースト エステご利用 1泊ご招待 2泊	W チャンス ハズレおにも シネ・リール池袋 ヘア鑑賞券 150名300名様 メトロポリタンプラザ 高級引換券 3,000円分 150名様

メトロポリタンプラザ

●店内ポスター (B3)

当てよう!とびっきりの夏♪ **Wonderful Summer Present!** 6/10水 ▶ 25木

期間中、プラザクラブ会員の方へ、ご利用3,000円(税込)ごとに応募カードを差し上げます!
携帯電話・パソコンからアクセスしてご応募ください。

最高の思い出をプレゼント★お好きなコースを選んで応募!

A コース ヘア1組4名様 ハワイアンリゾート サイパン3日間ご招待 HEAVEN'S ScubaResort 潜水体験(ダイビング) 写真撮影(1名1枚)	B コース ヘア1組2名様 沖縄・小浜島3日間ご招待 ラタンズイートライクアライアングラ 豪華船 写真撮影(1名1枚)	C コース ヘア1組3名様 豪華なリゾート施設にて 沖縄・西表島3日間ご招待 豪華船 潜水体験(ダイビング) 写真撮影(1名1枚)	D コース ヘア1組10名様 豪華なリゾートホテル ロイヤルパークツリータワー ワンダフルに利用 1泊ご招待 2泊	E コース ヘア1組10名様 豪華なリゾートホテルにて 羅井野プリンスホテル イースト エステご利用 1泊ご招待 2泊
--	---	---	--	--

ハズレおにも **W**チャンス
シネ・リール池袋 ヘア鑑賞券 150名300名様
メトロポリタンプラザ 高級引換券 3,000円分 150名様

●応募券

Wonderful Summer Present! 6/10水 ▶ 25木

ウェブでカンタン応募!

応募券がパソコンから、2009年6月10日(水)0時00分～6月25日(木)23時59分まで、毎日1回、1枚ずつ発行されます。応募券は、応募期間中に発行された応募券が有効です。応募券は、応募期間中に発行された応募券が有効です。応募券は、応募期間中に発行された応募券が有効です。

最高の思い出をプレゼント★お好きなコースを選んで応募!

Aコース: ハワイアンリゾート サイパン3日間ご招待 HEAVEN'S ScubaResort 潜水体験(ダイビング) 写真撮影(1名1枚)

Bコース: 沖縄・小浜島3日間ご招待 ラタンズイートライクアライアングラ 豪華船 写真撮影(1名1枚)

Cコース: 豪華なリゾート施設にて 沖縄・西表島3日間ご招待 豪華船 潜水体験(ダイビング) 写真撮影(1名1枚)

Dコース: 豪華なリゾートホテル ロイヤルパークツリータワー ワンダフルに利用 1泊ご招待 2泊

Eコース: 豪華なリゾートホテルにて 羅井野プリンスホテル イースト エステご利用 1泊ご招待 2泊

ハズレおにも Wチャンス: シネ・リール池袋 ヘア鑑賞券 150名300名様 / メトロポリタンプラザ 高級引換券 3,000円分 150名様

●店内ポスター (B1・B2)

毎月8日は

ハツピ

HAPPY HAKKEI DAY

ハツピ

抽選会で合計100名様に当たる、おトクな500円分のお買物券!

当日、対象専門店でのお買い上げレシート1,000円(税込)以上を会場までご持参ください。
抽選会にご参加いただけます。
当たりが出るとダイエー金沢八景店専門店街専用のお買物券500円分を差し上げます。

抽選会場 1階 瀬戸神社側 出入口

抽選時間 あさ11時～(抽選券100名様に限り抽選終了)

○当日のお買い上げレシートのみ有効となります。
○お買物券は、ダイエー金沢八景店専門店街のみでご利用可能です。
○抽選はお1人様1回限りとさせていただきます。

1階フロアマップ

対象店舗 売り場にこのマークがある専門店が対象です。

8F	アパレル	メンズ	レディース	子供
1F	文具	食品	雑貨	家電
2F	美容	健康	ペット	その他
3F	スポーツ	アウトドア	その他	その他

ダイエー金沢八景店 専門店街

●店内ポスター (A3)

毎月8日は

ハツピ

HAPPY HAKKEI DAY

ハツピ

抽選会で合計100名様に、おトクな500円分のお買物券プレゼント!

当日、対象専門店でのお買い上げレシート1,000円(税込)以上を会場までご持参ください。抽選会にご参加いただけます。
当たりが出るとダイエー金沢八景店専門店街専用のお買物券500円分を差し上げます。

抽選会場 1階 瀬戸神社側 出入口

抽選時間 あさ11時～(抽選券100名様に限り抽選終了)

○当日のお買い上げレシートのみ有効となります。
○お買物券は、ダイエー金沢八景店専門店街のみでご利用可能です。
○抽選はお1人様1回限りとさせていただきます。

対象店舗 売り場にこのマークがある専門店が対象です。

ダイエー金沢八景店 専門店街

●店内ポスター (B1・B2)



●店内ポスター (A3)



●店内POP_表



●店内シーリング (通年用)



●店内POP_裏



●ガラポン会場パネル (大)



●ガラポン抽選券



●ガラポン会場パネル (小)



●ガラポン抽選補助券





アフラック保険サービスは、
がんと闘うお子さまと
そのご家族を支援しています。

子どもたちの笑顔がたくさんふえますように。

大好きな女だちと学校へ通ってほしいから。
ひとつでも多くの笑顔に出会いたいから。

アフラック保険サービスは、そうした願いを大切に
「ゴールドリボン運動」、
「アフラックペアレンツハウス」への寄付を通して
病気と闘う子どもたちと、そのご家族を支えてまいります。

「がん・医療」や「子ども・家族」をテーマとした
社会貢献活動に積極的に取り組んでいます。

一人ひとりの思いは、
子どもたちの笑顔の一つひとつへ。

アフラック保険サービス 社会貢献活動への取り組み

ご契約
10 Yen
アフラック保険サービスが
10円の寄付を行います。

「ゴールドリボン運動」
「アフラックペアレンツハウス」

一人ひとりの思いは、
病気と闘うお子さまと
ご家族の笑顔一つひとつへ。

※ご契約1件につき10円をアフラック保険サービスが、上記の運営団体である「NPO法人ゴールドリボン・ネットワーク」、「財団法人 がんの子供を守る会」に寄付を行います。





ユタカ工業所
Yutaka Industrial Plant



ユタカ工業所
Yutaka Industrial Plant

和文



ユタカ工業所

英文



Yutaka
Industrial Plant



ユタカ工業所



Yutaka
Industrial Plant